



We are family

Controleaza aparatul de la distanta cu ajutorul aplicatiei

NetHome Plus



Inainte sa incepeti procedura de conectare a aparatului de aer conditionat la reteaua Wi-Fi asigurati-va ca:

- sunt oprite toate conexiunile Wi-Fi (fara parola) existente, cu exceptia celei la care ne dorim conectarea aparatului. (ex: daca aveti o conexiune fara parola in zona in care este montat aparatul de aer conditionat, va trebui sa intrati in setarile telefonului dumneavoastra si sa dati "Ignore network".
- reteaua Wi-Fi la care ne dorim conectarea aparatului trebuie sa contina parola.
- denumirea retelei Wi-Fi la care ne dorim conectarea aparatului nu trebuie sa contina spatii. In caz contrar este necesara redenumirea retelei cu un nume care nu contine spatii (ex: "wifi acasa" va trebui schimbat cu "wificasa").
- este necesar ca semnalul conexiunii Wi-Fi la care ne dorim conectarea aparatului sa fie unul puternic (simbolul Wi-Fi arata 4-5 linii).



semnal puternic



semnal slab

Pasul 1:

Se va deschide capacul aparatului de aer conditionat.



Pasul 2:

Se va conecta stick-ul Wi-Fi in aparatul de aer conditionat.



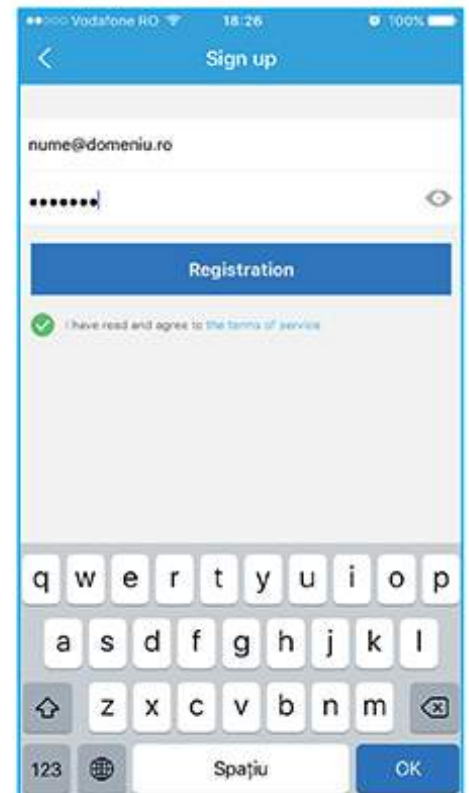
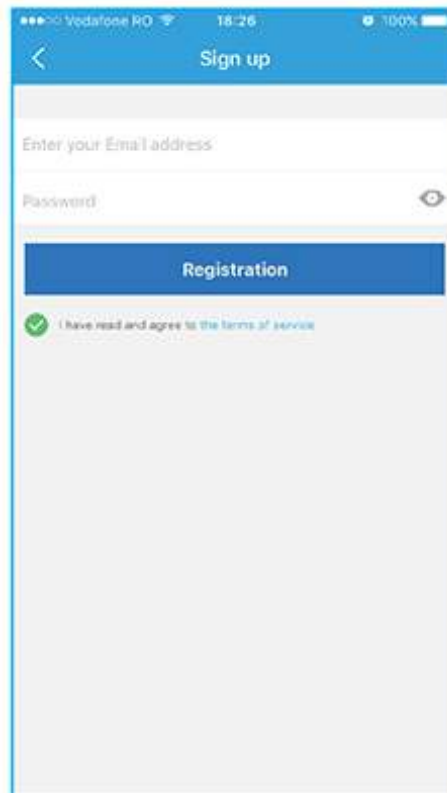
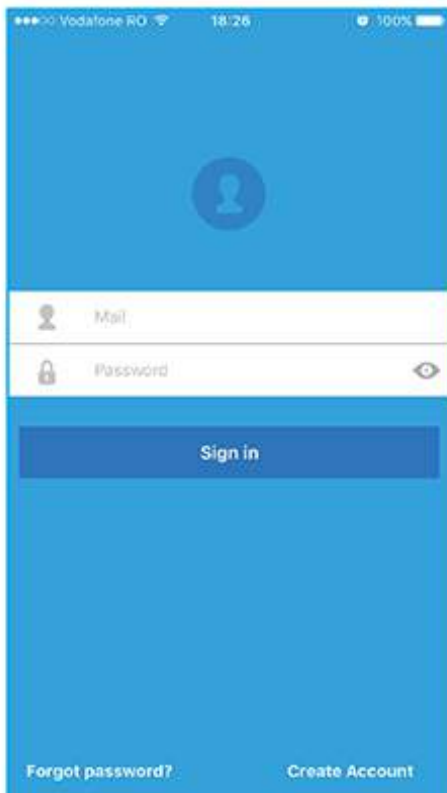
Pasul 3:

Download-ul aplicatiei NetHome Plus, cu ajutorul careia vom controla aparatul de aer conditionat, se va face prin scanarea codului QR din Manualul Utilizatorului sau descarcarea ei din AppStore sau Google Play.



Pasul 4:

Vom deschide aplicatia si vom crea contul cu ajutorul caruia ne vom loga in cadrul ei ("Create Account").



Pasul 5:

Dupa crearea contului in cadrul aplicatiei, vom porni aparatul asigurandu-ne ca toate detaliile mentionate inainte de inceperea procedurii de conectare a lui la retea Wi-Fi sunt verificate.

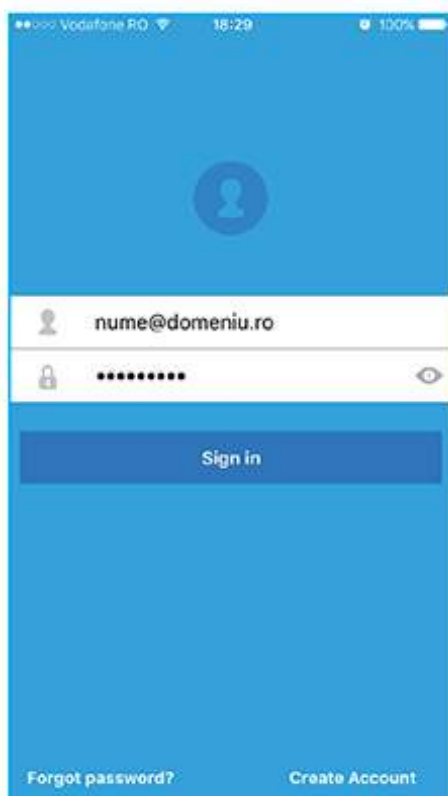
Dupa ce aparatul a pornit, vom apasa de cel putin 7 ori butonul LED DISPLAY de pe telecomanda pana ce aparatul va arata "AP" (application mode).

"AP" - Aparatul nu va sta in Application Mode mai mult de 8 min. Timp suficient pentru a ne face toate setarile necesare conectarii acestuia la retea Wi-Fi.



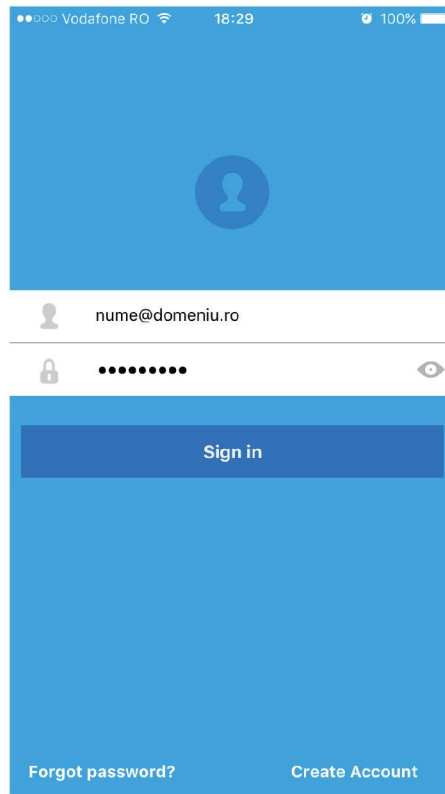
Pasul 6:

Vom conecta smartphone-ul la retea Wi-Fi la care ne dorim conectarea aparatului de aer conditionat, dupa care ne vom loga in cadrul aplicatiei cu datele contului creat anterior.



Pasul 7:

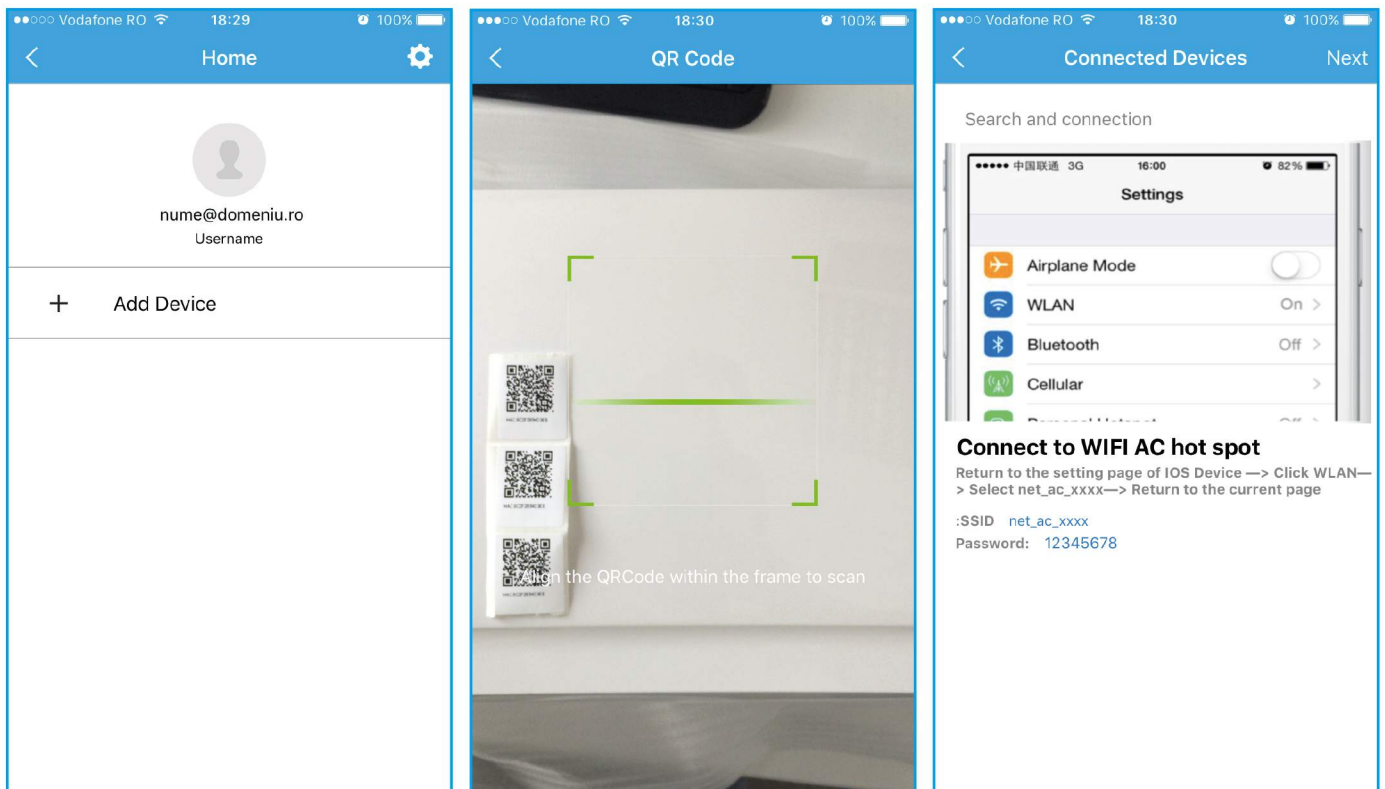
Vom conecta smartphone-ul la rețeaua Wi-Fi la care ne dorim conectarea aparatului de aer condiționat, după care ne vom loga în cadrul aplicației cu datele contului creat anterior.



Pasul 8:

Vom apăsa butonul "Add device", scanând codul QR de pe sticker-urile regasite în kit-ul Wi-Fi. Vom aștepta până ce aplicația va găsi aparatul de aer condiționat și ne va arăta numele și parola lui.

ATENȚIE! Scanarea codului QR se va realiza în modul AP al aparatului.



Pasul 9:

Vom intra in setarile telefonului in cadrul optiunilor unde putem alege conexiunea retelei Wi-Fi (pentru telefon) si ne vom conecta la aparatul de aer conditionat cu denumirea si parola afisata de aplicatie. Intram in aplicatie si apasam butonul "Next".



Pasul 9:

Aplicatia va scana apoi retelele Wi-Fi existente in zona (in cazul in care exista mai multe) urmand sa alegem reseaua noastra (cu parola) din locatia unde este montat aparatul de aer conditionat. Introducem numele retelei, parola ei si apasam tasta "Ok".



Pasul 9:

În acest moment aplicația ne va arăta numele device-ului (aparatură de aer condiționat). Apăsăm butonul aferent denumirii aparatului de aer condiționat.

